

# 好評につき追加設定!! 三交旅行イオン松阪船江旅行センター特別企画

## 名門大洋フェリーで航く! 門司・下関・唐津をめぐる旅

### 本場で味わう呼子のイカと ホテルニューオータニに泊まる博多

行 程	
1	伊勢・松阪＝大阪南港・船内夕食(バイキング) 〰 名門大洋フェリー(泊) 13:40～14:50 17:50 18:30乗船 19:50発 朝:一昼:一 夕:〇
2	〰 船内朝食・新門司港 8:30着＝関門トンネル --- (780mの海底人道トンネルを歩いて通り抜け) --- 下関出口・みもすそ川公園(壇ノ浦源平合戦古戦場、下関砲台見学)＝下関 唐戸市場(見学)＝関門橋 ＝重要文化財 旧門司三井倶楽部(名物『海鮮焼きカレー』の昼食) --- 門司港レトロ(散策)＝宗像神社 辺津宮(伊勢神宮の古材を使用、日本書紀にも登場する神社参拝)＝ホテルニューオータニ博多(泊・早めのチェックインで中洲散策などをお楽しみ下さい。夕食各自) 朝:〇 昼:〇 夕:×
3	ホテル(朝食)＝呼子朝市(散策)＝風に見える丘公園(玄界灘展望)＝呼子 海舟(玄界灘名産のイカ活け造りの昼食)＝唐津城(海と河口に挟まれて建つ天守より虹ノ松原一望・往路エレベーター利用)＝マリンセンターおさかな村(お買物)＝古賀SA(九州最大級のサービスエリア)＝新門司港・船内夕食19:50発 〰 名門大洋フェリー(泊) 朝:〇 昼:〇 夕:〇
4	〰 船内朝食・大阪南港＝松阪・伊勢 8:30着 12:00～13:00頃 朝:〇 昼:一 夕:一

〰:貸切バス、〰:フェリー、---:徒歩  
※運輸機関のスケジュール変更・天候等により行程・見学地・食事場所等が予告なく変更になる場合があります。予めご了承下さい。

- 乗車地 ■ 神久車庫 13:40 ■ 伊勢市駅前 13:50 ■ 松阪駅北口 14:35  
■ イオンタウン松阪船江 E駐車場 14:50 ■ 関ドライブイン 15:35

- ご旅行代金(お一人様あたり・諸税を含みます)

	フェリー2泊 ホテル	ツリスト カプセルタイプ 相部屋、ヘッド 毎カテン仕切	ファースト B・J 和室または和洋室4 名定員(指定はできま せん)	ファースト S 定員1名
4名	ツイン×2室利用	83,900	97,900	—
3名	ツイン+エクストラヘッド		98,900	
2名	ツイン		99,900	
1名	ツイン又はダブル1名利用	93,900	—	109,900

2026年 3泊4日  
**4月18日(土)出発**  
ご旅行代金(お一人様)  
**83,900円** (フェリー:ツリスト、ホテル:2～3名1室ご利用の場合)



呼子名物イカの活け造りイメージ イカ造りは重さ(g数)での提供のため、お一人一杯とは限りません。予めご了承ください。



中洲屋台通りイメージ



門司港レトロイメージ



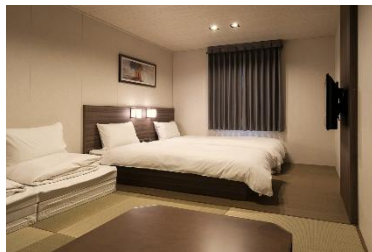
ホテルニューオータニ博多イメージ



船内エントランスイメージ



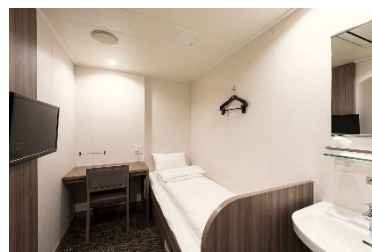
ツリストイメージ



ファーストBイメージ



ファーストJイメージ



ファーストSイメージ

○旅行代金に含まれるもの: 交通費(フェリー乗船料・貸切バス・通行料等)・宿泊代、朝食3回・昼食2回・夕食2回、行程表に記載の観光入場料・消費税 ○この旅行は募集型企画旅行です。ここに記載のない事項は観光庁認可当社旅行業約款によります。詳しい旅行条件を記載した書面をお渡しますので事前にご確認の上お申し込み下さい  
○お客様の個人情報は運送・宿泊施設の手配の為に使用します。運送・宿泊施設等への個人情報提供を同意の上でお申込みいただきます ○添乗員: 同行いたします  
○利用バス会社: 三重交通/現地 西鉄バス北九州または同等クラス(カデあり) ○最少催行人員20名 ○募集定員36名 ○お申込締切日 3月17日(火)

○取消料(出発の前日から起算して) 取消の受付時間は、当社の営業時間内となります

取消日	31～21日前	20～8日前	7～4日前	3～2日前	前日	当日・旅行開始後
取消料	旅行代金の10%	旅行代金の20%	旅行代金の30%	旅行代金の40%	旅行代金の50%	旅行代金の100%

■旅行企画・実施  
観光庁長官登録旅行業第1934号 ©日本旅行業協会(JATA)会員

**三重交通株式会社**  
旅行営業部 南勢旅行支店 旅行取扱管理者: 室田和摩  
三重県伊勢市神田久志本町1509-4 2階  
TEL 0596-24-3101

■お申し込みは  
**イオン松阪船江旅行センター**  
TEL 0598-20-9322  
営業時間 10:00～18:30(受付は18時まで)  
定休日: 水曜

**伊勢旅広場**  
TEL 0596-24-3103  
営業時間 9:30～12:30/13:30～18:00  
定休日: 木土日祝

**南紀旅行支店**  
TEL 0597-22-2877  
営業時間 9:30～12:30/13:30～18:00  
定休日: 土日祝